

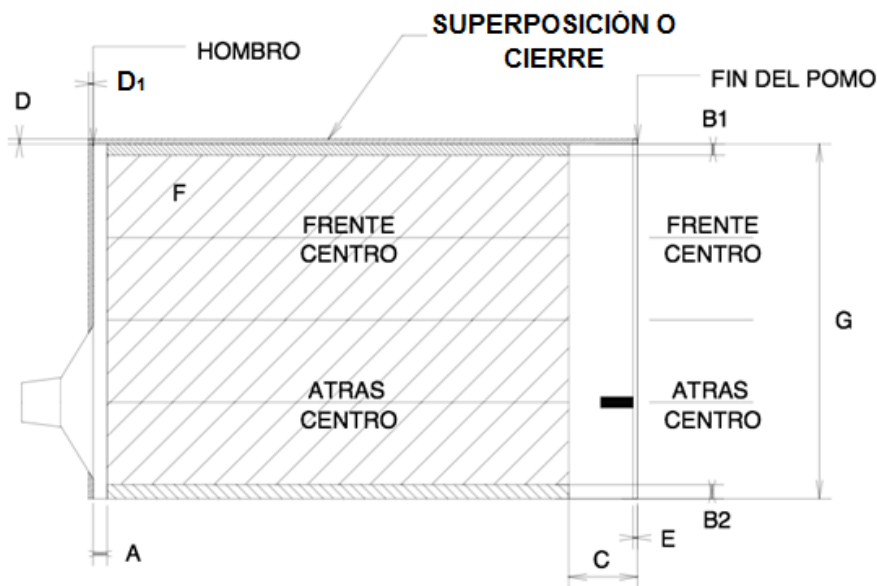


GUIA PARA LA IMPRESIÓN DE POMOS **DE ALUMINIO**

19 de diciembre de 2016



1. Definiciones de las Áreas Decoradas y de los Espacios en Blanco



A.- EN ESTA ZONA IR NI DECORACION NI TEXTO

B1.- ESTA ZONA DE SUPERPOSICIÓN O CIERRE, NO PUEDE IR NI DECORACION NI TEXTO

B2.-ESTA ZONA DE SUPERPOSICION O CIERRE, NO PUEDE IR NI DECORACION NI TEXTO

C.- EN ESTA ZONA NO PUEDE IR, NI DECORACIÓN NI TEXTO YA QUE DESAPARECERIAN AL CERRAR EL POMO (VER NORMA IRAM 6765 TABLA 1)

D.-ESPACIO ADICIONAL DE 2 mm. PARA LA SUPERPOSICION O CIERRE

D1.- SOBRANTE ADICIONAL DE 1 mm. EN EL HOMBRO EN CASO DE PLENOS

E.-VIROLA SIN ESMALTAR EN BOCA DE LLENADO VALOR 1 +/- 0,5 mm.

F.- ESPACIO PARA DISEÑO

G.- LONGITUD DE DESARROLLO DEL DISEÑO

2. Valores mínimos para las zonas sin TEXTO

Diámetro del pomo	A	B1	B2	E
13.5 -- 19 mm	2.0 mm	2.0 mm	2.0 mm	1.0 +/- 0,5 mm
22 -- 32 mm	3.0 mm	3.5 mm	3.0 mm	1.0 +/- 0,5 mm
35 -- 38 mm	3.0 mm	4.0 mm	3.0 mm	1.0 +/- 0,5 mm

3. Criterios IMPORTANTES para el diseño de los pomos

3.1. Colores a utilizar

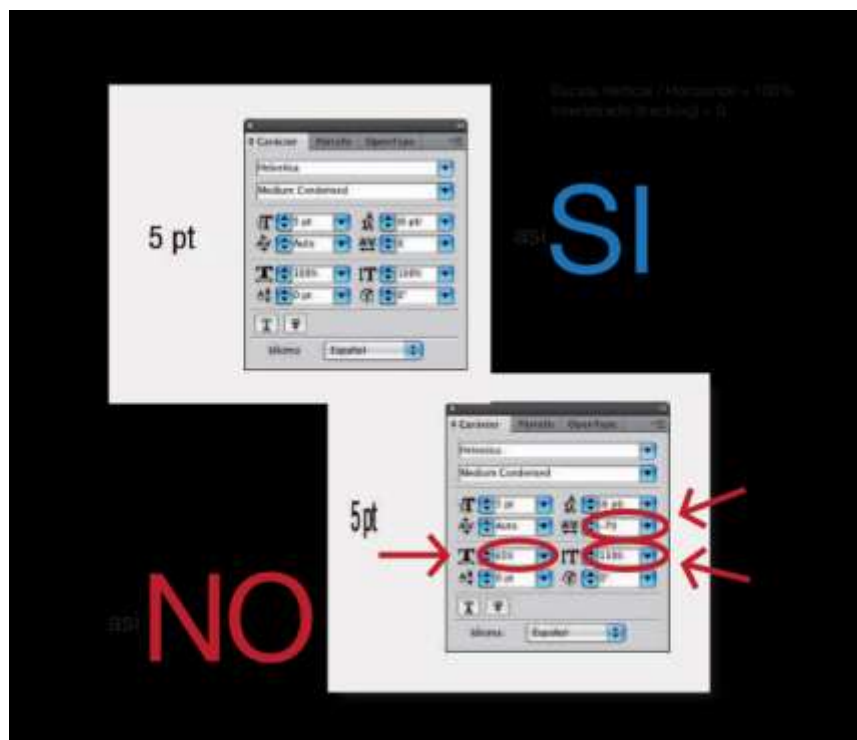
En la impresión de pomos se utilizan **4 COLORES PANTONE.**

Los colores son impresos por separado, uno después del otro, sobre una mantilla, sin secado intermedio y luego transferidos a los pomos.

3.2. Áreas no impresas

Es posible la impresión de algunos elementos, como ser, logos, etc. en áreas que quedan blancas y que luego no se vean, ej. , en zona de cierre.

3.3. Tipos (Textos) NO inferiores a Cuerpo 5, con las siguientes características. (ver ejemplo)



3.4. Para **TEXTOS POSITIVOS**, utilizar tipografía **LIGHT**. (ver ejemplo)



3.5. Para **TEXTOS POSITIVOS**, utilizar tipografía **BOLD**. (ver ejemplo)



3.6. Para **TEXTOS NEGATIVOS** ideal **BLACK**, impresión de textos calados blancos o claros sobre fondos oscuros (ver ejemplo).



3.7. Espesor de las líneas

El espesor mínimo de las líneas deben ser

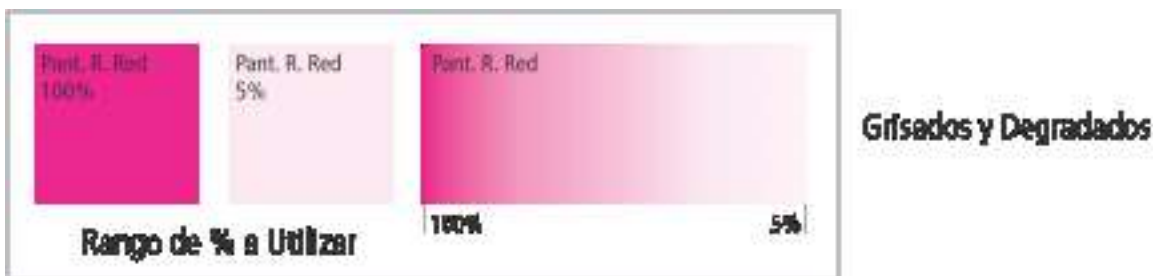
Para líneas positivas de 0.15 mm (0,3 Puntos)

Para líneas negativas de 0.20 mm (0,5 Puntos)

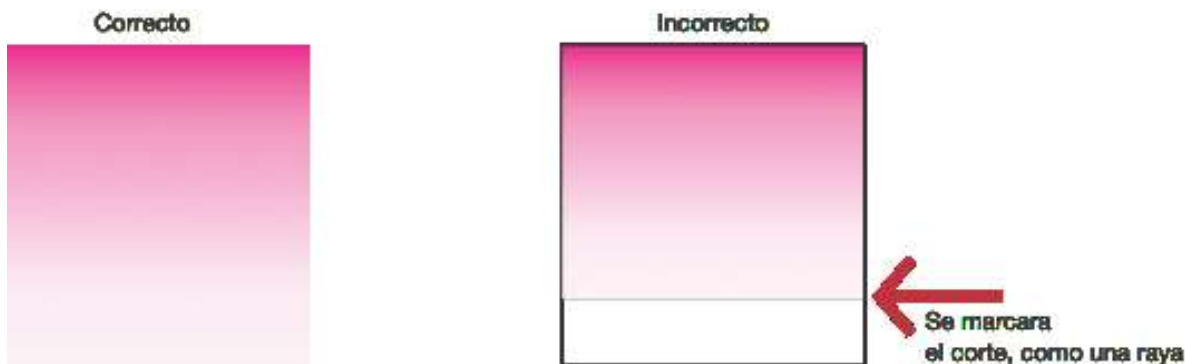
líneas positivas 0.15mm, 0.3 Puntos,

líneas negativas (caladas de un fondo) 0.20mm, 0.5 Puntos

3.8. Grisados y Degradé, no deben ser inferiores al 5% (por debajo de este porcentaje no imprimirá el punto) (ver ejemplo).



3.9. Grisados y Degradé, no deben ser interrumpidos a la mitad del envase tanto largo como ancho, el corte se notara y perderá suavidad, (ver ejemplo).



3.10. Rejilla Tonal o Trama (puntos por pulgada)

Trama a utilizar para imprimir será de **100 Líneas**.

Tener en cuenta una ganancia adicional aproximada del 10-15 %

Ya que no puede ser evitada en el procedimiento de impresión.

NO se sobre-imprimen **TEXTOS** ni **PLENOS**.

NO se aplican bases de **TINTAS BLANCAS** por debajo de otros colores para reforzar

3.11.Tolerancias en los colores

Debido al proceso utilizado en la decoración del pomo, no se puede asegurar siempre exactamente los mismos colores, por lo tanto ver las tolerancias aceptadas para su producto en la carta de colores que se entrega.

3.12.Marcas registradas o códigos farmacéuticos.

Es importante que las marcas registradas o los códigos farmacéuticos se prevean en colores oscuros para asegurar un buen contraste y una buena visión.

4. Tipo de archivos aceptados

Programas: Illustrators para MAC, Corel PC y PDF (ambos).

Enviar los archivos convertidos a curva.

Las imágenes en TIFF 300 dpi. (Enviar este archivo aplicado en el documento y otro adjunto por separado para poder adaptarlo).

Solicitar Plantillas y Campos de Impresión a nuestro departamento de **Pre-Prensa**.

Los artes enviados deben ajustarse a dichas Plantillas.

Especificar las **TINTAS PANTONE** a utilizar.

Especificar **Diámetro** del envase a utilizar y **Largo** de Pollera.

Para un mejor control de los archivos enviar un **JPG** en color de cada uno.

Si el envío lo realiza vía e-mail, esta es la dirección:
calidad@tubap.com